

consejos de instalación

POR FAVOR, SIGUE PASO A PASO LAS INSTRUCCIONES

Mira qué fácil

⚠ No retires la hoja del transfer para ver mejor el vinilo hasta que no llegues al paso indicado.



00

Asegúrate que la superficie donde quieres aplicar el vinilo es la adecuada y no sufre problemas como rugosidades o humedades. Debes aplicarlo sobre una superficie limpia y seca. Te aconsejamos usar un trapo seco y no utilizar cualquier otro producto, ya que puede perjudicar la adherencia del adhesivo del vinilo.

Corta la cinta adhesiva que une las dos hojas (esta unión impide que se separen en el transporte). Deben quedar liberadas para la instalación.

01

Sitúa el papel opaco en contacto con la pared o sobre la superficie que deseas adhesivar. Posiciona la pieza en el lugar deseado y sujétala ligeramente con dos trozos de cinta adhesiva o de carroceros. En el caso de haber recibido el diseño dividido en más de una pieza, plantea primero la de mayor tamaño o la principal.

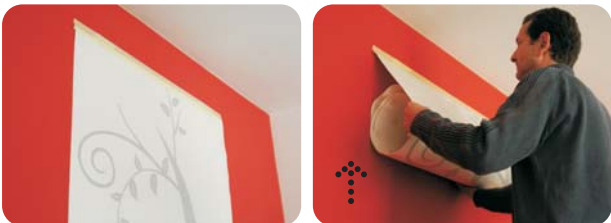
02

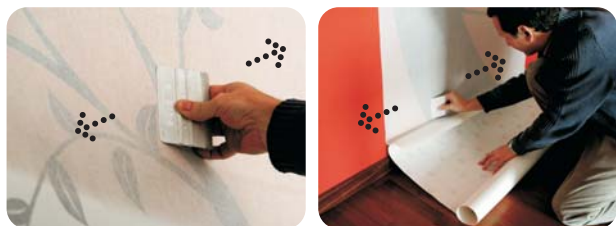
Fija el papel a la pared atravesando de nuevo cinta adhesiva que agarre el lado superior a la pared, de punta a punta.

Recoge la pieza enrollándola sobre sí misma si ésta es de gran tamaño.

03

Retira progresivamente el papel siliconado del vinilo y deja caer el rollo de papel.

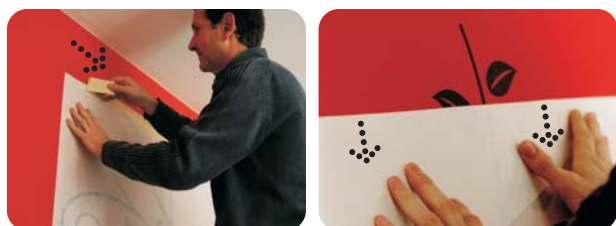




04

Tensa el papel transfer (translúcido) con la mano y presiona cuidadosa pero firmemente con la espátula. Debes presionar desde el centro hacia afuera y, sobretodo, completando todo el recorrido del papel, de punta a punta, incluso donde no hay imagen.

Antes de retirar el papel transfer, repasa la imagen, presionando de nuevo sobre ella, especialmente en sus puntas.



05

Retira la cinta adhesiva de la parte superior.

Retira ahora la hoja del transfer sin tirar de ella perpendicularmente. Es aconsejable deslizarla sobre la propia pared, tirando de ella lentamente. Si se trata de una pieza grande, puedes hacer un corte por la mitad con el fin de dividir la superficie del papel y tirar de él con más facilidad.



06

Si tu diseño está dividido en varias piezas para facilitarte la colocación, prosigue la instalación planteando la segunda pieza y siguiendo de nuevo los pasos indicados anteriormente. Si ambas piezas deben tocarse, entonces debes tener la precaución de montar la segunda pieza al menos 3 mm. sobre la primera en la zona de intersección.



07

Al acabar la instalación, puedes emplear un secador de aire caliente para eliminar alguna arruga, si has dejado alguna, aplicando un poco de aire sobre la zona y presionando con la espátula. Haz lo mismo en puntas o líneas muy finas que puedan precisar de una mejor adherencia. No acerques el secador a menos de 10 cm. y sólo 4 ó 5 segundos.

Notas

A. Es posible que, dependiendo del tamaño que hayas elegido, recibas el diseño en varias piezas de vinilo. Esto te facilitará la instalación, con el fin de evitar los formatos grandes. En ese caso, plantea e instala primero la pieza principal y coloca consecutivamente el resto guiándote por la ilustración del diseño original que te adjuntamos.

.....

B. Si tienes que instalar un diseño que presenta varias piezas y éstas deben ir según una composición geométrica, donde queden perfectamente alineadas y distanciadas, te aconsejamos realices las mediciones previas sobre la pared y hagas unas pequeñas señales a lápiz para situar después con facilidad cada adhesivo.

.....

C. En los diseños que ocupan toda la pared de arriba a abajo, deberás cortar con un cutter el sobrante de adhesivo. Debes asegurarte que la medida del diseño debe ser de mayor tamaño que la medida de la pared a cubrir. De esa manera podrás eliminar el grafismo sobrante y quedará perfectamente con la junta del zócalo y el vértice con el techo.

.....

D. Si te costara retirar la hoja del transfer, puedes aplicar sobre ella un poco de agua con un pulverizador para ablandarla. No recomendable en paredes pintadas.

.....

E. Si vas a adhesivar una masa de vinilo muy grande sobre un vidrio o una superficie muy lisa, puede ayudarte mojar ligeramente la superficie. Hazlo sólo para vinilos que presenten masas compactas de gran tamaño. No recomendable en paredes de yeso.

.....

F. Si te queda alguna pequeña burbuja, puedes perforar con una pequeña aguja y presionar con los dedos.

.....

G. Si has pintado la pared recientemente, debes tener precaución al retirar la cinta adhesiva que te ayuda a posicionar las hojas de vinilo para que ésta no se lleve la pintura. En todo caso, emplea cinta de baja adherencia.

.....

H. Después de enganchar el vinilo, no lo retires. Para hacer correcciones, no es solución.

.....